

---

<b>Station</b>	<b>CHARAVINES</b>
<b>Maître d'ouvrage</b>	COMMUN. D'AGGLO. PAYS VOIRONNAIS
<b>Exploitant</b>	CGE MEYLAN
<b>Commune d'implantation</b>	CHARAVINES
<b>Type de station</b>	urbaine Isère

---

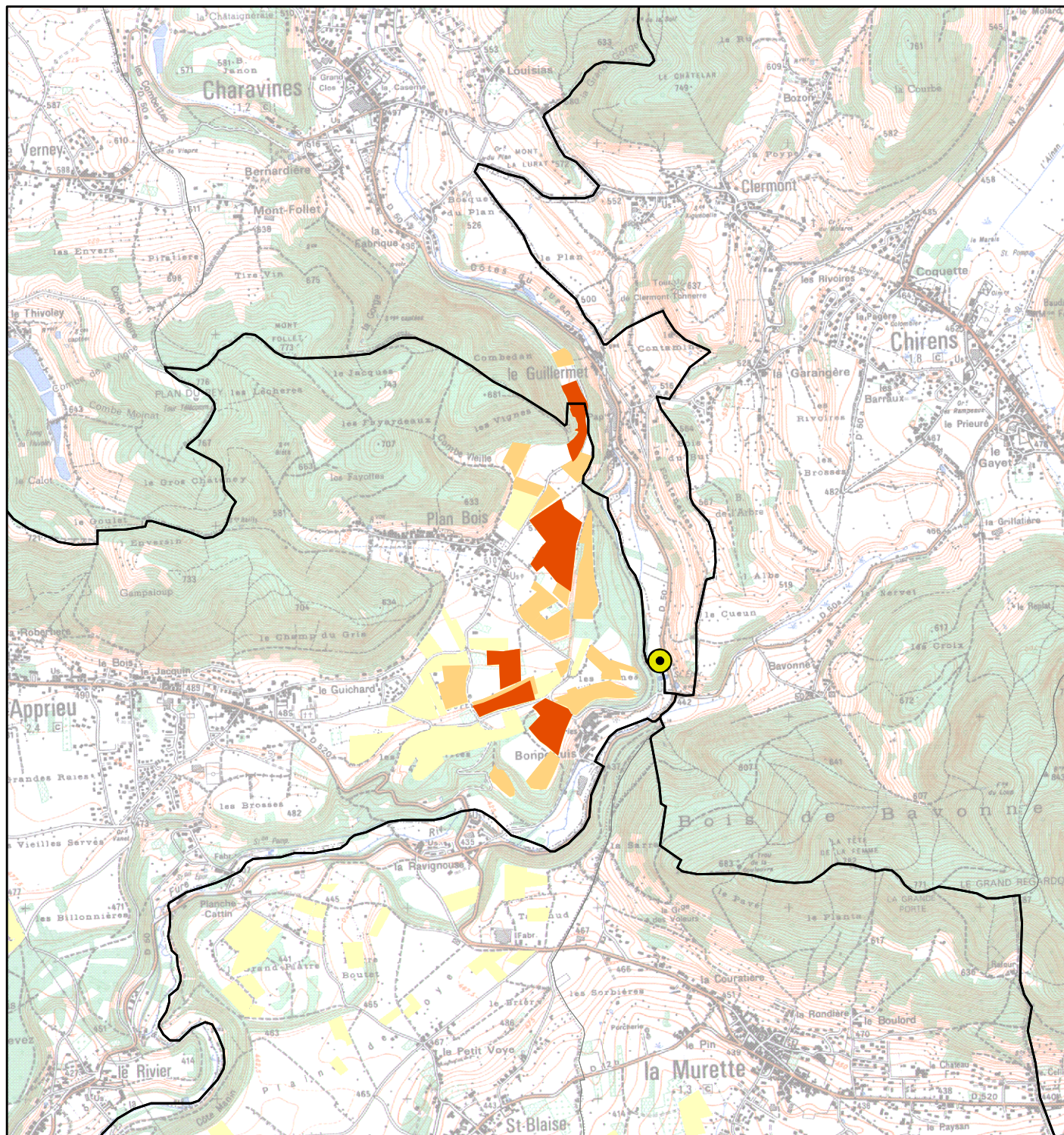
**EPANDAGES 2006 :**

<b>Prestataire</b>	Recyval
<b>Nombre d'agriculteurs utilisateurs</b>	1
<b>Surface d'épandage</b>	17,6 ha
<b>Quantité épandue en tonnes brutes</b>	611 t
<b>% de matière sèche</b>	10,6 %
<b>Quantité épandue en tonnes de matière sèche</b>	58 t MS
<b>Dose moyenne en tonnes de matière sèche /ha</b>	3,3 t MS/ha
<b>Dose moyenne d'azote apportée par les boues</b>	270 kg N/ha
<b>Dose moyenne de CaO apportée par les boues</b>	196 kg CaO/ha
<b>% épandu hors période directive nitrates</b>	0 %
<b>Nombre d'analyses de boues : valeur agronomique</b>	5
<b>Nombre d'analyses de boues : ETM</b>	5
<b>Nombre d'analyses de boues : CTO</b>	2
<b>Nombre de parcelles avec boues en 2006 non cartographiées</b>	0
<b>Observations :</b>	
<b>Communes ayant reçu des boues :</b>	

APPRIEU





Type de boues : urbaines Isère

Carte N° 7



1:30 000



-  Parcelles épandues par la station l'année en cours
-  Parcelles épandues par la station les années précédentes
-  Parcelles ayant reçu des épandages d'autres stations
-  Station d'épuration (données CGI)